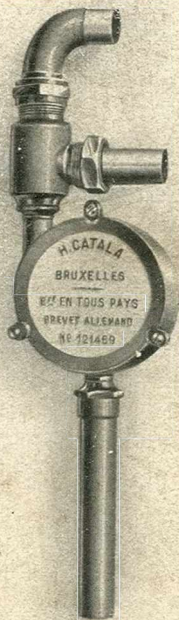


CHAUFFE-EAU
AU GAZ



LE
GEYSER



EN VENTE
CHEZ
TOUS
LES
BONS
PLOMBIERS

CONSTRUCTION
BELGE
◦
LE MEILLEUR
CONNU
◦
LE PLUS
AVANTAGEUX

LE
RÉGULATEUR DE TEMPÉRATURE
THERMOS



ULTIMHEAT®
VIRTUAL MUSEUM

CATALOGUE
SPÉCIAL :: ::

DES
APPAREILS

**CHAUFFE-
EAU**

POUR
SALLES DE BAINS
MÉDECINS, DENTISTES, COIFFEURS
DISTRIBUTIONS GÉNÉRALES, ETC.

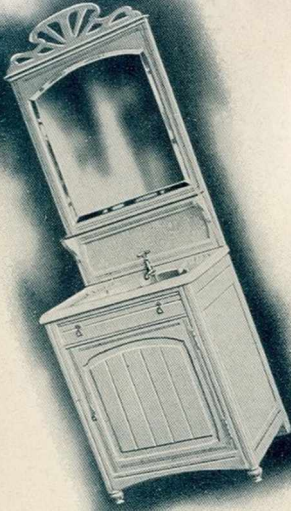
EAU CHAUDE PARTOUT
EAU CHAUDE A VOLONTÉ
EAU CHAUDE A TOUS USAGES
EAU CHAUDE INSTANTANÉMENT
EAU CHAUDE PAR LE GAZ
FACILITÉ IMPAYABLE

APPAREIL SPÉCIAL POUR LA DISTRIBUTION
GÉNÉRALE AUTOMATIQUE

„LE GEYSER“

LE MEILLEUR CONNU — BREVETÉ EN TOUS PAYS

Guillaume PRIST & Co, ANVERS



*Lisez attentivement
cet avant-propos*

A lire attentivement

„LE GEYSER“

(Marque déposée)

DISTRIBUTEUR D'EAU CHAUDE

ALLUMAGE AUTOMATIQUE

A DISTANCE

BREVETÉ EN TOUS PAYS

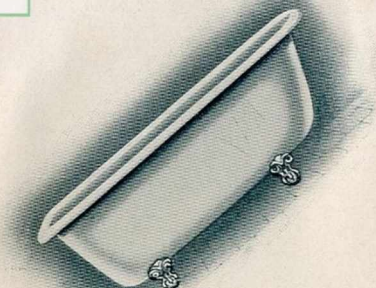


Le „GEYSER“ est sans contredit
le meilleur appareil connu.

Son fonctionnement régulier
et son rendement
le placent au dessus de tous ses concurrents.

LE „GEYSER“, MODÈLE 1913
EST L'APPAREIL LE PLUS PERFECTIONNÉ
ET LE PLUS RECOMMANDABLE POUR LA
VILLE D'ANVERS

LE CONSTRUCTEUR DU „GEYSER“
après de longues années d'études et transfor-
mations, est parvenu à surmonter tous les
inconvéniens que l'on trouve à tant
d'appareils et dûs pour la plupart
à la composition des eaux
et du gaz.



*et vous serez
convaincus*

Quinze années de recherches

BEAUCOUP DE CONSTRUCTEURS
ÉTRANGERS

sont souvent surpris en constatant
QUE DES APPAREILS MARCHANT A LA
PERFECTION PARTOUT, NE DONNENT
QU'UN RÉSULTAT SUPERFICIEL
A ANVERS,

encore très souvent
constate-t-on avec
étonnement

QU'UN APPAREIL
NE FONCTIONNE PLUS DU TOUT
APRÈS
UN AN OU DEUX DE SERVICE.

Il en résulte qu'alors
l'appareil doit être
DÉMONTÉ ET RETOURNE A L'USINE
A LA VÉRIFICATION,

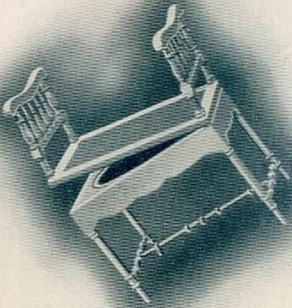
en ce cas
le particulier se trouve dépourvu d'eau chaude
pendant au moins quinze jours

ET LES FRAIS DÉPASSENT
TOUTES LES PRÉVISIONS

car, les constructeurs, voulant rivaliser avec
nos usines, se voyent obligés de réduire les
dimensions des appareils et réduisant ainsi la

CHAMBRE DE CHAUFFE

il devient nécessaire d'employer des tubes ou
tôles d'une épaisseur minime afin d'obtenir
un chauffage plus ou moins
raisonnable.



*que les appareils de
construction Belge*

Quinze années d'études

CES ORGANES LÉGERS SE BRULENT,
SE DILATENT ET SE DÉCOMPOSENT
INÉVITABLEMENT

en un temps relativement court,

C'EST ALORS

que le renouvellement est jugé nécessaire
et que la note des frais devient très élevée.

„LE GEYSER“

construit dans le pays, a donc

L'AVANTAGE

SUR TOUS SES CONCURRENTS.

Le Constructeur

PROFITANT DES PORTS ET DROITS D'ENTRÉE

peut consacrer cette valeur à la plus-value
des matières premières à employer.

„LE GEYSER“

n'est pas un appareil de concurrence
par son prix de vente mais bien par

SES QUALITÉS.

Les ports et droits d'entrée
applicables aux appareils
étrangers représentent

AU GRAND MINIMUM 15%.

donc sur un appareil de 400 francs il y a
SOIXANTE FRANCS DE FRAIS!

Ce qui représente la valeur d'environ
VINGT KILOS DE CUIVRE!!!



ULTIMHEAT®
VIRTUAL MUSEUM



*sont les meilleurs et
les seuls*

Quinze années de perfectionnements

Il est donc très admissible qu'à
PRIX EGAL
on peut fournir un appareil
BEAUCOUP PLUS SOLIDE QUE L'ÉTRANGER



Passons à la construction du
„GEYSER“

Les parties principales de cet appareil sont :
le serpentín et la valve automatique.

LE SERPENTIN
est construit de tubes en cuivre
rouge étirés sans soudure, au-
cune jointure ni aucun raccord
ne sont soudés,

ILS SONT BRASÉS.

Par sa forme, le serpentín,
(ce qui seul constitue le brevet, car le chauf-
fage par serpentín n'est pas nouveau et est
universellement connu) est le seul qui ne
tolère aucune perte de chaleur, l'aération entre
chaque tour de tube est mathématiquement
calculée pour éviter l'encrassement
par la fumée et la condensation,
et leur écartement est assuré par un système
de fixation extérieur
INUSABLE ET PARFAIT



*offrant les avantages
et garanties*

Le „Geysers“ n'a plus de pareil

L'ÉPAISSEUR ET LE DIAMÈTRE
du tube employé pour le serpentin
varient selon la grandeur de l'appareil.

COMME DIAMÈTRE INTÉRIEUR
nous employons 12, 15, 18 et 23 m/m
d'une épaisseur de paroi de
8/10, 1, 1 2/10, 1 4/10, et 1 6/10 m/m

TOUS SONT ESSAYÉS A UNE PRESSION
DE 20 ATMOSPHÈRES.



DEPUIS DIX ANS
il a été placé à Anvers seul
PLUS DE 800 „GEYSERS“
et
le nombre de serpentins remplacés
N'ATTEINT PAS 1%.

LA VALVE AUTOMATIQUE
dont le fonctionnement confirme la
BONNE CONSTRUCTION
ne possède
AUCUN CUIR NI CAOUTCHOUC
seul un ressort en assure le fonctionnement
celui-ci est en
FIL D'ACIER NICKEL SPECIAL



*dont on doit se
couvrir.*

Le „Geyser“ est le plus connu.

Il ne peut se casser, se fatiguer ou s'oxyder,
jamais une fermeture brusque
ni une goutte d'eau dans le passage du gaz.

Nous ne voyons pas l'utilité
de décrire les autres parties de l'appareil.

Comme tous,
il possède une enveloppe extérieure
en cuivre poli,
bronzé, oxydé, nickelé, martelé ou uni, ce qui

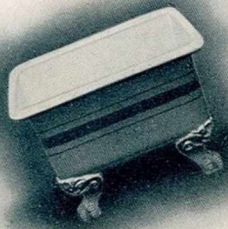
N'INTERVIENT EN RIEN
POUR LA QUALITÉ
mais uniquement pour
LE COUP D'ŒIL ET LA GARNITURE.

LE „GEYSER“

est un appareil avec lequel on peut desservir
LES PLUS GRANDS BATIMENTS,
on peut le placer n'importe où
et il n'exige aucun réservoir
puisqu'il

SE RACCORDE DIRECTEMENT A LA CA-
NALISATION DE L'EAU DE LA VILLE
et n'exige
AUCUNE CONNAISSANCE OU SOIN SPECIAL.

Le nouveau „GEYSER“ carré est
l'appareil le plus recommandable
pour la chambre de bain, il est
suspendu et ne prend donc pas
de place.



Maximum de rendement.

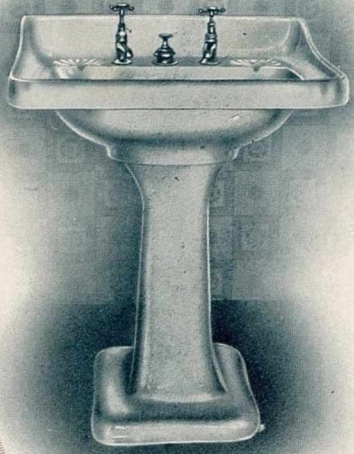
Un appareil
ne doit être jugé
qu'après
un service assez long.
C'est pour ce motif
que nous garantissons
nos appareils
pendant deux ans.



Pour vos installations
exigez
chez votre plombier installateur
LE „GEYSER“,

C'EST VOTRE INTÉRÊT

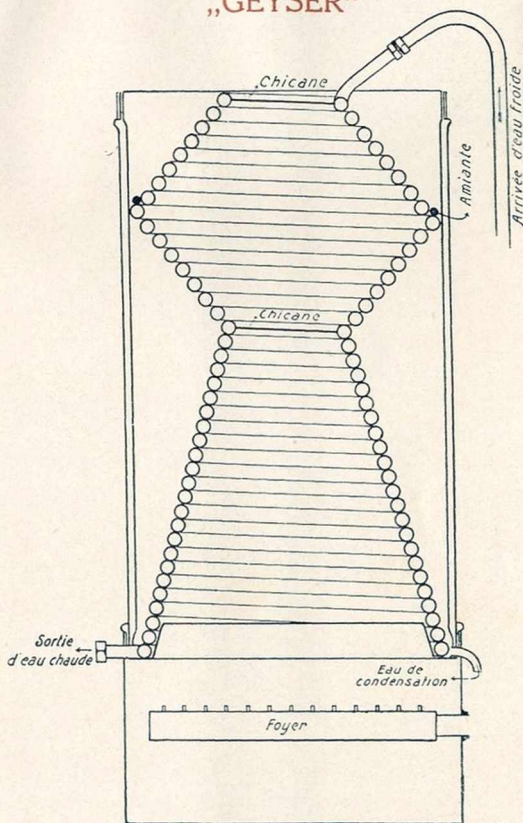
LISEZ CETTE BROCHURE AVEC ATTENTION.



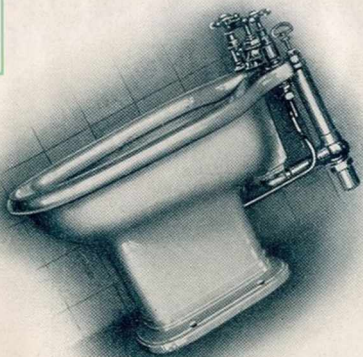
Minimum de consommation

LE SERPENTIN

en cuivre rouge étiré sans soudure
pour
„GEYSER“



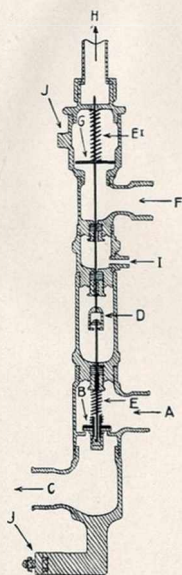
Forme spéciale (Brevetée)
Travail précis et soigné.
SOLIDITÉ INDISCUTABLE



Solidité incomparable.



COUPE
de la valve automatique
du
„GEYSER“

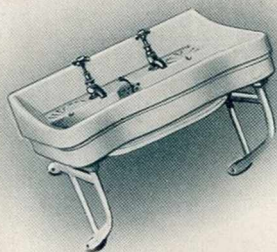


- A. Entrée du gaz,
- B. Soupape d'entrée du gaz,
- C. Vers le foyer,
- D. Etrier fixé à la tige de la soupape d'entrée d'eau et servant de levier de la soupape du gaz.
- E. E. Ressorts légers en métal spécial.
- F. Entrée d'eau.
- G. Soupape d'entrée d'eau.
- H. Conduite d'eau vers l'appareil
- I. Purgeur.
- J. et J. Attaches de la valve à l'appareil.

Même les coups de béliers les plus forts n'ont plus d'influence sur la soupape du gaz, attendu que celle-ci est en partie **INDÉPENDANTE** de la soupape d'entrée d'eau.

Cette valve ne possède ni cuir ni caoutchouc, seuls deux ressorts en acier spécial **INOXYDABLE** contribuent au fonctionnement, ils ne savent perdre de leur force ni se casser.

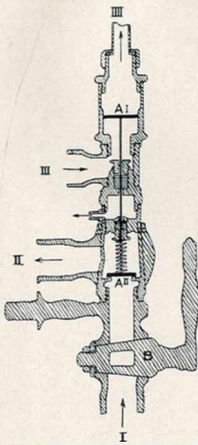
TRAVAIL DE PRECISION.
LA SOUPE D'ENTREE DU GAZ EST
INDEPENDANTE DE LA SOUPE D'EN-
TREE D'EAU



Derniers perfectionnements

COUPE

de la valve de nos appareils dits
„PRIMOTUBE“



A^I et A^{II}. Soupapes d'entrée d'eau
et du gaz, d'une pièce.

B. Robinet d'entrée du gaz.

I. Entrée du gaz.

II. Vers le foyer.

III. Conduite d'eau vers l'appareil.

Lorsqu'on ouvre le robinet à
eau, la soupape A^I se soulève
pour laisser passage et en même
temps ouvre le passage du gaz.

Cette valve ne possède ni cuir ni caoutchouc,
seul un léger ressort en acier spécial inoxidable
contribue au fonctionnement.

TOUS NOS APPAREILS

SONT GARANTIS

—
POUR DISTRIBUTIONS GÉNÉRALES EXIGEZ

LE „GEYSER“

C'EST LE MEILLEUR



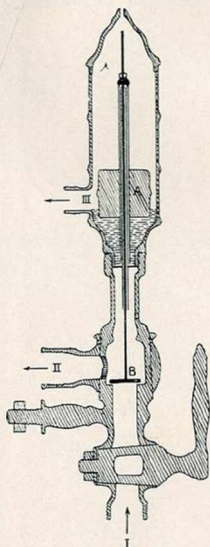
Simplicité absolue.

NOTRE VALVE AUTOMATIQUE

dite

„A FLOTTEUR“

(non pour pression)



I. Entrée du gaz.

II. Vers le foyer.

III. Entrée d'eau.

A. Flotteur.

B. Soupape du gaz.

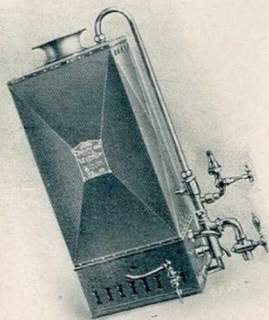
Lorsque l'eau atteint un certain niveau dans l'appareil, elle entre dans la chambre du flotteur et fait soulever celui-ci qui emmène en même temps la soupape B et ouvre ainsi le passage du gaz.

Le foyer ne peut donc brûler que lorsqu'il y a de l'eau dans l'appareil.

S'EMPLOIE POUR LES APPAREILS

CHAUFFE-BAINS ORDINAIRES

(Voir page 33)



LE „GEYSER“

Renseignements techniques

LE „GEYSER“

Nouveaux Nos 1913	Conduite du gaz	Conduite d'eau	Consommation en 1 minute	Débit à la minute à 37°	Diamètre extérieur	Hauteur
N° 1	1/2"	3/8" = 10 m/m	31 litres	6 litres	0.200 m.	0.40 m.
N° 2	3/4"	1/2" = 12 m/m	90 "	12 "	0.275 "	0.85 "
N° 3	3/4"	1/2" = 12 m/m	105 "	15 "	0.315 "	0.95 "
N° 4	1"	5/8" = 16 m/m	124 "	19 "	0.355 "	1.20 "
N° 5	1 1/4"	3/4" = 19 m/m	190 "	23 "	0.420 "	1.45 "
N° 6	1 1/2"	1" = 25 m/m	232 "	33 "	0.590 "	1.65 "
carré	3/4"	1/2" = 12 m/m	90 "	12 "		

Ces essais sont faits au gaz à 40 m/m de pression.

LE RÉGULATEUR DE TEMPÉRATURE „THERMOS“

(breveté en tous pays)



Cette invention est certainement le dernier perfectionnement que l'on puisse apporter aux appareils

DISTRIBUTEURS D'EAU CHAUDE.

Le „THERMOS“ est surtout à l'usage des grands appareils, tels les Nos 5 et 6 dont le chauffage est trop puissant lorsqu'on ne débite que par petites quantités, 80 ou 90° sont ainsi atteints et même très souvent un réel jet de vapeur.

L'eau trop chaude a aussi ses inconvénients.

NOTRE „THERMOS“ RÈGLE COMPLÈTEMENT CE SUR- CHAUFFAGE.

Lorsque l'eau atteint les 60° le „THERMOS“ fait diminuer la pression du gaz et la fait augmenter lorsque la température devient trop basse, de telle façon le danger de surchauffage est totalement écarté et la consommation du gaz est encore réduite à son grand MINIMUM.

Le „THERMOS“ ne subissant aucune pression du gaz ni de l'eau et n'étant aucunement en rapport avec la valve du foyer, ne peut d'aucune façon se détériorer ni dérégler, et même, si tel serait le cas, le fonctionnement de l'appareil ne serait nullement compromis puisque le „THERMOS“ est absolument INDÉPENDANT de la valve proprement dite.

C'EST UNE MERVEILLE !

Nos appareils peuvent être obtenus chez tous les bons plombiers.

Pour les prix, voyez page suivante.





N° 6

N° 5

Nos appareils „GEYSER“ sont les plus solides, les mieux construits, les plus perfectionnés et les plus simples. Ils sont fournis en cuivre poli, ou entièrement nickelés ou bronzés, oxydés ou bien encore le corps bronzé et la robinetterie nickelée.

Plus de 500 sont en service à Anvers seul.

Lisez attentivement l'avant-propos de cette brochure.



Hauteur 1.65 M. Diamètre 0.590 M.
Débit à la minute à 37° 33 litres
Consommation à la minute 232 litres.



Hauteur 1.45 M. Diamètre 0.420 M.
Débit à la minute à 37° 23 litres
Consommation à la minute 190 litres

PRIX. — Voyez page suivante.

N° 4

N° 3

N° 2

N° 1



Hauteur 1.20 M. Diamètre 0.355 M.
Débit à la minute à 37° 19 litres.
Consommation à la minute 124 litres.



Hauteur 0.95 M. Diamètre 0.315 M.
Débit à la minute à 37° 15 litres.
Consommation à la minute 105 litres.



Hauteur 0.85 M. Diamètre 0.275 M.
Débit à la minute à 37° 12 litres.
Consommation à la minute 90 litres.

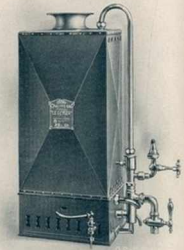
Pour les prix, voyez page suivante.



Hauteur 0,40 M. Diamètre 0.200 M.
Débit à la minute à 37° 6 litres.
Consommation à la minute 31 litres.

Pour les prix, voyez page suivante.

Le „Geysers“ carré.
A SERPENTIN BREVETÉ
LE MEILLEUR.



Dimension 0.75x0.31x0.23 M.
Débit à la minute à 37° 12 litres.
Consommation à la minute 90 litres.

„GEYSER“

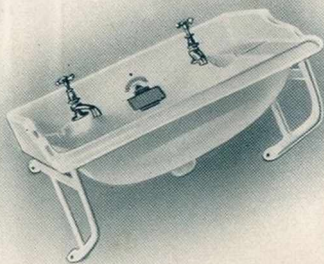
Prix-Courant

„GEYSER“

Cuivre poli		Nickelé, bronzé ou bronzé accessoires nickelés		Carré
Numéro 1,	Fr. 105	140	Cuivre poli uni	Fr. 187
2,	165	221	Nickelé, bronzé, ou bronzé nickelé	Fr. 200
3,	210	280	Extérieur martelé, en plus	Fr. 20
4,	270	360		
5,	420	560		
6,	626	835		

Supplément pour régulateur de température „Thermos“
Cuivre poli Fr. 52.00 Nickelé ou bronzé Fr. 57.00

Tarif N° 25



CHAUFFE-EAU

:: ordinaires ::

POUR SALLES DE BAINS



DEUX GRANDEURS

N° 3, hauteur 1.60 m. diamètre 0.315 m.

N° 4, hauteur 1.70 m. diamètre 0.355 m.

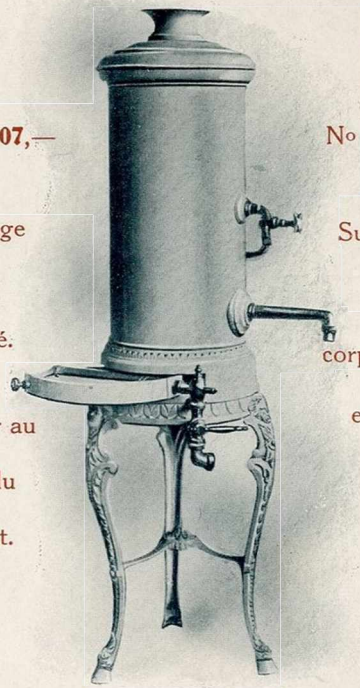


TOUS LES APPAREILS
FIGURANT EN CETTE
BROCHURE
SONT VISIBLES EN NOS
MAGASINS.



APPAREIL ORDINAIRE
dit
SYSTÈME OUVERT A PULVÉRISATEUR
Intérieur entièrement en cuivre,
extérieur en zinc.
„L'IDÉAL“

Fig. 400



No 3 fr. **107,—**

No 4 fr. **127.—**

Laquage
très
soigné.

Supplément
pour
corps extérieur

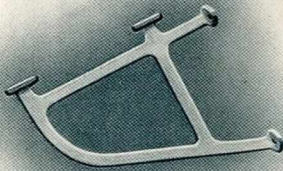
Couleur au
gré du
client.

en cuivre
Frs.
23.45

en plus pour cuivrerries nickelées

No 3 Frs. 3,75

No 4 Frs. 3,75



APPAREIL ORDINAIRE

Comme fig. 400
mais avec valve automatique à flotteur

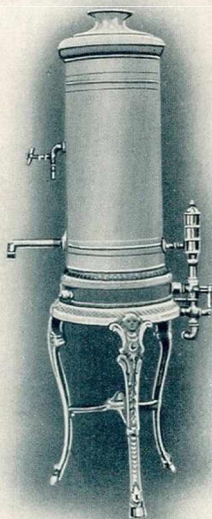
„L'IDÉAL“

(Voir description page 23)

Fig. 400^{ter}

Intérieur
entièrement
en
cuivre.

Corps
extérieur
en
zinc.
richement
laqué.



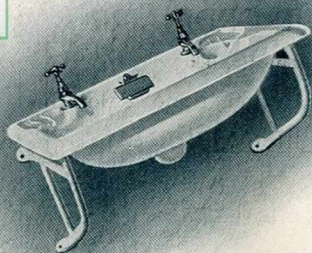
N^o 3 Fr. **131.**—

N^o 4 Fr. **150.**—

en plus
pour corps
extérieur
en cuivre
Fr. **23.45**

Pour cuivrieres nickelées, mêmes suppléments
que pour la figure 400.

CET APPAREIL SE RECOMMANDE POUR
L'ALIMENTATION PAR RESERVOIR.



APPAREIL ORDINAIRE

comme fig. 400

mais avec valve automatique pour pression.

„L'IDEAL“

Fig. 401.

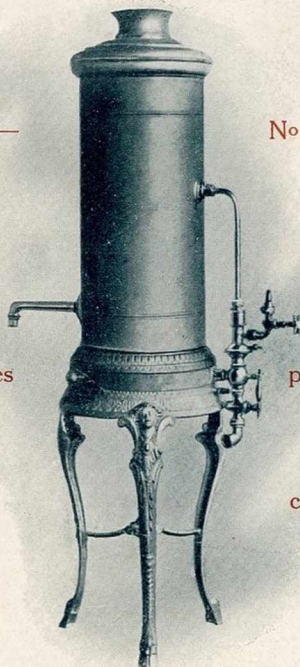
N° 3 Fr. 150.—

N° 4 Fr. 167.50

Supplément
pour cuivrerries
nickelées

N° 3 16.40

N° 4 18,75



en plus
pour corps
extérieur
cuivre poli.
Fr. 23,45

VALVE AUTOMATIQUE SPÉCIALE
POUR RACCORDEMENT DIRECT
A L'EAU DE LA VILLE.



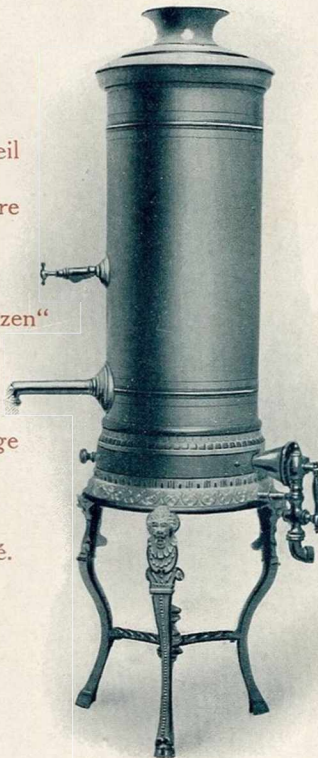
„RED STAR“

n'existe qu'en No 4

Fig. 406

Appareil
ordinaire
au
gaz „Bunzen“

Laquage
très
soigné.



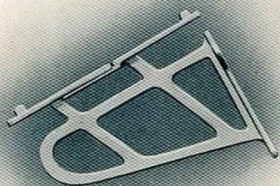
L'entrée
du gaz
est
réglable
suivant la
pression.

Fr. 134.—

en plus pour cuivrieres nickelées

Fr. 6.00

GAZ „BUNZEN“

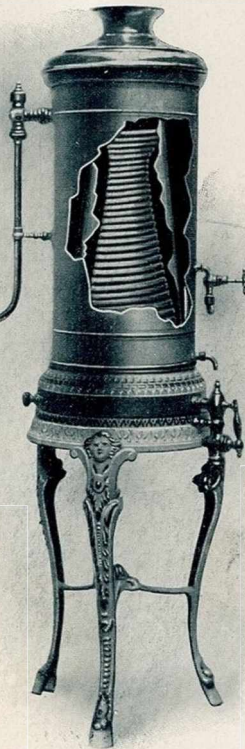


LE „PRIMOTUBE“

A SERPENTIN EN CUIVRE ROUGE ÉTIRÉ
SANS SOUDURE

Fig. 403.

Le
meilleur
et
le plus
solide
connu



Fabrication
sérieuse
et
soignée.

No 3 Fr. 167.—

No 4 Fr. 200.—

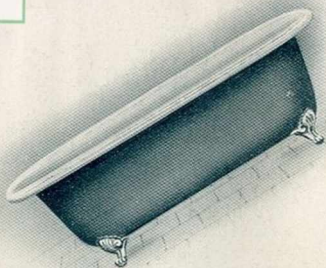
avec douche.

No 3 Fr. 188.—

No 4 Fr. 222.—

en plus avec valve automatique, en cuivre poli
Frs. 43.00, nickelé Frs. 50.00

en plus pour cuvrieres nickelées	} sans douche ni valve Fr. 8.00 avec douche, sans valve Fr. 14.00
--	--



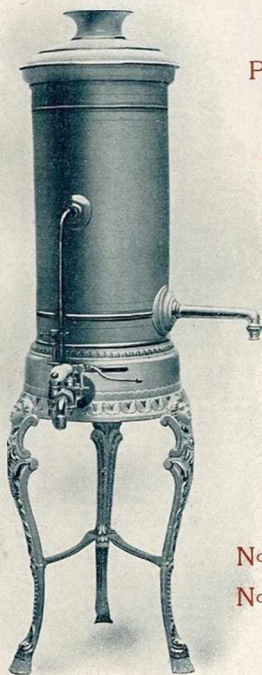
„SECURITAS“

APPAREIL A ROBINETTERIE COMBINÉE,
GRIL FIXE, GAZ BUNZEN OU AUTRE,
SORTIE D'EAU INTERCHANGEABLE.

Fig. 413

Pour pouvoir
ouvrir le
robinet à
gaz
il faut
d'abord
ouvrir le
robinet
à eau.

au
gaz Bunzen
No 3 Fr. **134.**—
No 4 Fr. **161.**—



Pour pouvoir
fermer le
robinet à
eau
il faut
d'abord
fermer le
robinet
à gaz.

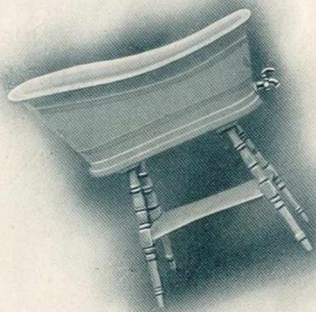
au
gaz blanc
No 3 Fr. **128.**—
No 4 Fr. **155.**—

N'existe qu'en système ouvert.

En plus avec cuivrieres nickelées, Fr. 18.75.

En plus avec cercle vitrifié, Fr. 6.00

TOUS NOS PRIX S'ENTENDENT POUR APPA-
REILS LAQUÉS.



CHAUFFE-EAU AU BOIS.

Cet appareil est destiné aux habitations
n'ayant ni gaz ni eau de la ville.

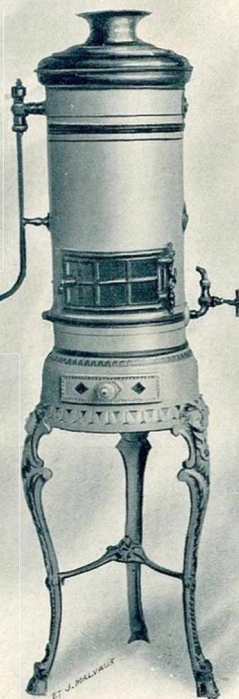
Fig. 414

Intérieur
entièrement
en
cuivre

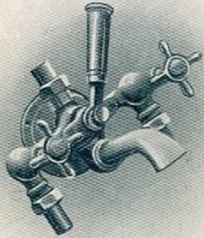
Corps extérieur
en
zinc
laqué.

N° 3 Fr. 167.—
avec douche
Fr. 194.—

N° 4 Fr. 187.50
avec douche
Fr. 214.50



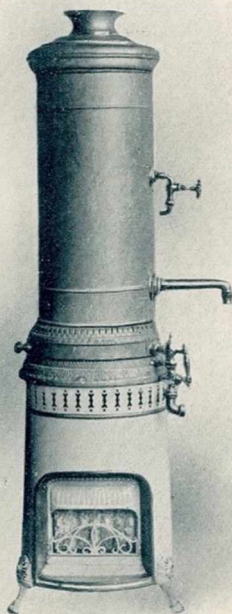
en plus pour cuivrieres nickelées,
sans douche, Fr. 8.—
avec douche, Fr. 14.—



SOCLE AVEC FOYER A GAZ

Systeme „Pelsmaekers“

Emaillé
et
laqué
selon
la
couleur
de
l'appareil
—
gaz Bunzen



Le
socle
complet
No 3 Fr. 47.—
No 4 Fr. 63.—

—
Valeur
du trépied
déduite.

Une petite cheminée (6 cms.) est
indispensable.

CE SOCLE A FOYER PEUT ÊTRE APPLIQUÉ
A TOUS NOS APPAREILS.



CHAUFFE-EAU MURAL

Système „Catala“
AVEC VALVE AUTOMATIQUE

Fig. 53.

C'est l'appareil
le
plus perfectionné

—
En cuivre
rouge poli.

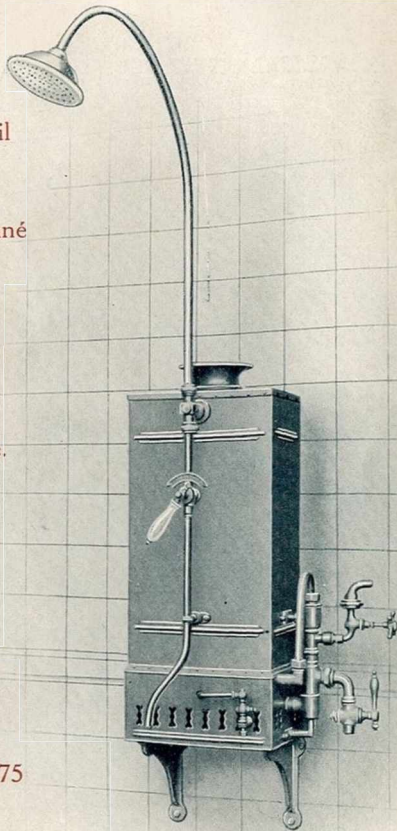
—
Sans douche.

Fr. **180.**—

avec douche.

Fr. **201.50**

Entièrement
nickelé
en plus, fr. 18.75



Extérieur en cuivre martelé, bronzé
et accessoires nickelés, en plus Fr. 28



Fournitures générales

d'APPAREILS
SANITAIRES

et

Articles de plomberie

pour

Bâtiments.

Sur demande
nous
fournissons
des
Appareils Chauffe-eau
et autres
de toutes marques

LE CATALOGUE GÉNÉRAL EST
ENVOYÉ AUX ARCHITECTES ET
ENTREPRENEURS QUI EN FONT
LA DEMANDE

Guillaume Prist & Co.



ULTIMHEAT®
VIRTUAL MUSEUM